

# Information „Home-Modul“ Softwareinstallation

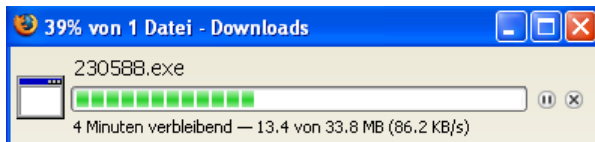
Sofern Sie das Programm auf CD oder Stick bekommen haben beginnen Sie bitte mit 2)

## 1) Download „i-health-home-Modul“

bitte rufen Sie unter folgendem Link das Installationsprogramm ab:

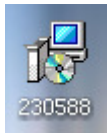
<http://i-health.com/media/12367/230588.exe>

oder manuell: „http://i-health.com“ dann links: „PATIENTEN“ dann „ihhome.exe“



Die Datei wird gespeichert

## 2) Installation „i-health-home-Modul“



Bitte führen Sie das Installationsprogramm aus



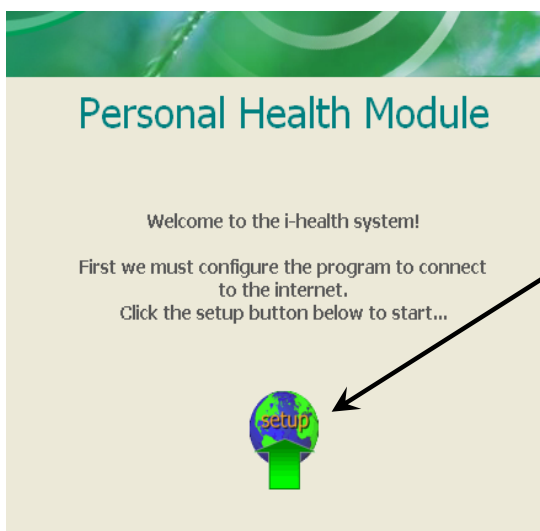
Bestätigen Sie alle Abfragen „positiv“

Nach der Installation  
Erscheint dieses Symbol auf dem Desktop  
Bitte führen Sie es aus.



Bitte verbinden Sie das Therapiegerät mit Ihrem Rechner

Installation wird ausgeführt  
Bestätigen Sie alle Abfragen „positiv“



Dies ist das Hauptprogramm

Bitte „Setup“ anklicken

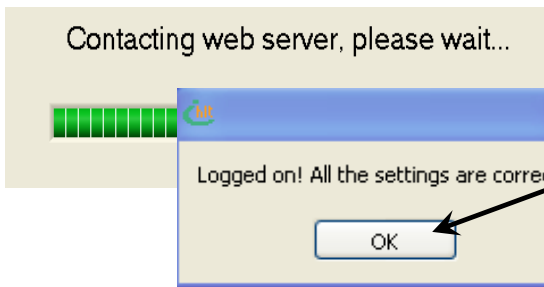
Für Fragen steht Ihnen die Hotline zur Verfügung (0931) 32283-12 // (0177) 33 99 990



\* Blatt „Anwendung“

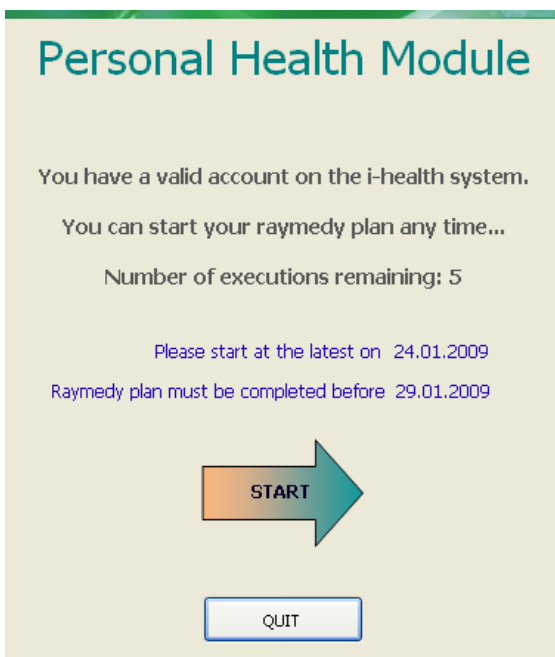
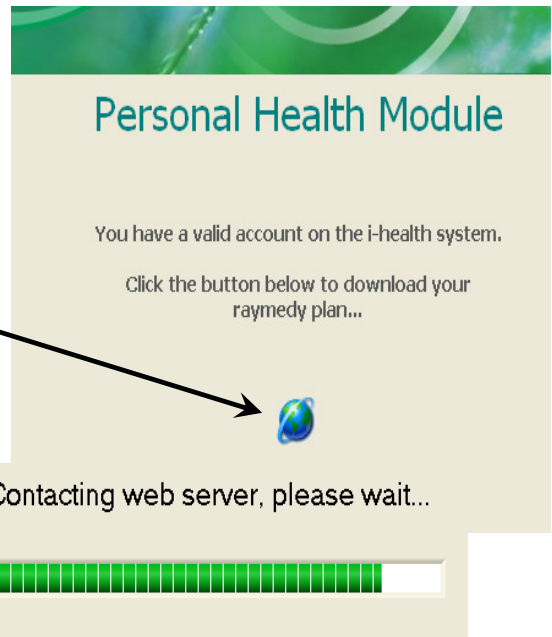
Bitte geben Sie Ihren  
**Namen**  
**Benutzername\***  
**Kennwort\***  
 ein und  
**klicken Sie hier**  
 um das Kennwort zu speichern  
**Bitte bestätigen**

Bitte stellen Sie sicher, dass der Rechner „online“ ist.



Bilder erscheinen  
 Bitte bestätigen

Bitte klicken Sie hier



Dieses Bild erscheint  
 Nun können Sie „offline“ sein.

**Ab hier siehe Anwendung**

Für Fragen steht Ihnen die Hotline zur Verfügung (0931) 32283-12 // (0177) 33 99 990

